

# 新規分譲地 壬生町駅東町

11/

## 現地販売会開催

3 (金) 4 (土) 5 (日)

開催時間 AM10:00~PM5:00



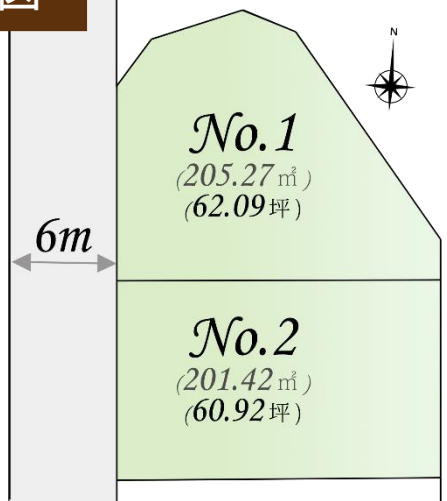
土地価格

建築条件付

区画図

区画 No.1 **6,100,000円**  
(予定販売面積 62.09坪)

区画 No.2 **5,900,000円**  
(予定販売面積 60.92坪)



ナビ検索：下都賀郡壬生町駅東町13-7  
(西側コーポ松本が表示されます。)



### 物件概要

- 所在地/下都賀郡壬生町駅東町528番1 ●地目/畑
- 面積/公募 406㎡(122.81坪)を分割 ●道路/西側 6m
- 用途地域/第一種住居地域 ●建ぺい率/60%
- 容積率/200% ●設備/上下水道前面道路配管制 (引込工事 買主負担)
- その他/農地法第5条届出要/河川法第55条許可要 ●取引形態/代理販売



## No.1 参考プラン

### ひろびろ玄関と客間和室のある家



建物面積  
1階: 51.34㎡(15.50坪)  
2階: 44.71㎡(13.50坪)  
延床: 96.05㎡(29.00坪)



1 F PLAN

2 F PLAN

土地+建物(オール電化)  
※外部給排水工事,仮設工事込

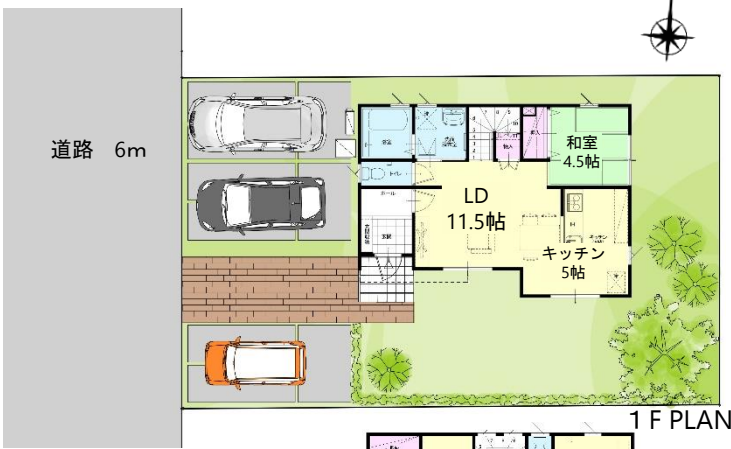
**2,154万円(税込)**

資金計画 月々のお支払い **57,103円**

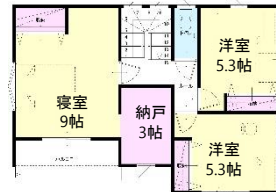
頭金/54万円 借入/2,100万円 借入期間/35年  
金利/0.775% 足利銀行/変動金利(H29.10月現在)  
※金利状況により、金利は変更になる場合がございます。  
※諸経費は、別途となります。

## No.2 参考プラン

### 明るいキッチンとひろびろリビングのある家



建物面積  
1階: 52.17㎡(15.75坪)  
2階: 49.68㎡(15.00坪)  
延床: 101.63㎡(30.75坪)



1 F PLAN

2 F PLAN

土地+建物(オール電化)  
※外部給排水工事,仮設工事込

**2,174万円(税込)**

資金計画 月々のお支払い **58,463円**

頭金/24万円 借入/2,150万円 借入期間/35年  
金利/0.775% 足利銀行/変動金利(H29.10月現在)  
※金利状況により、金利は変更になる場合がございます。  
※諸経費は、別途となります。